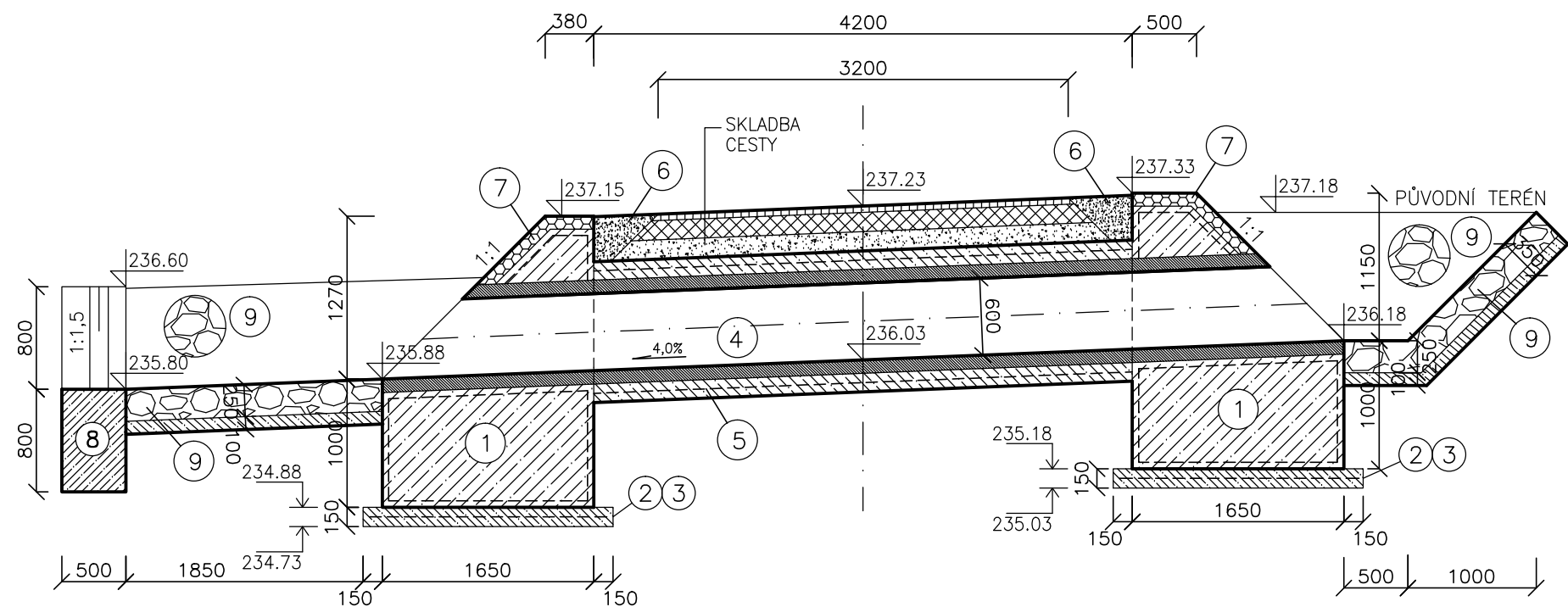
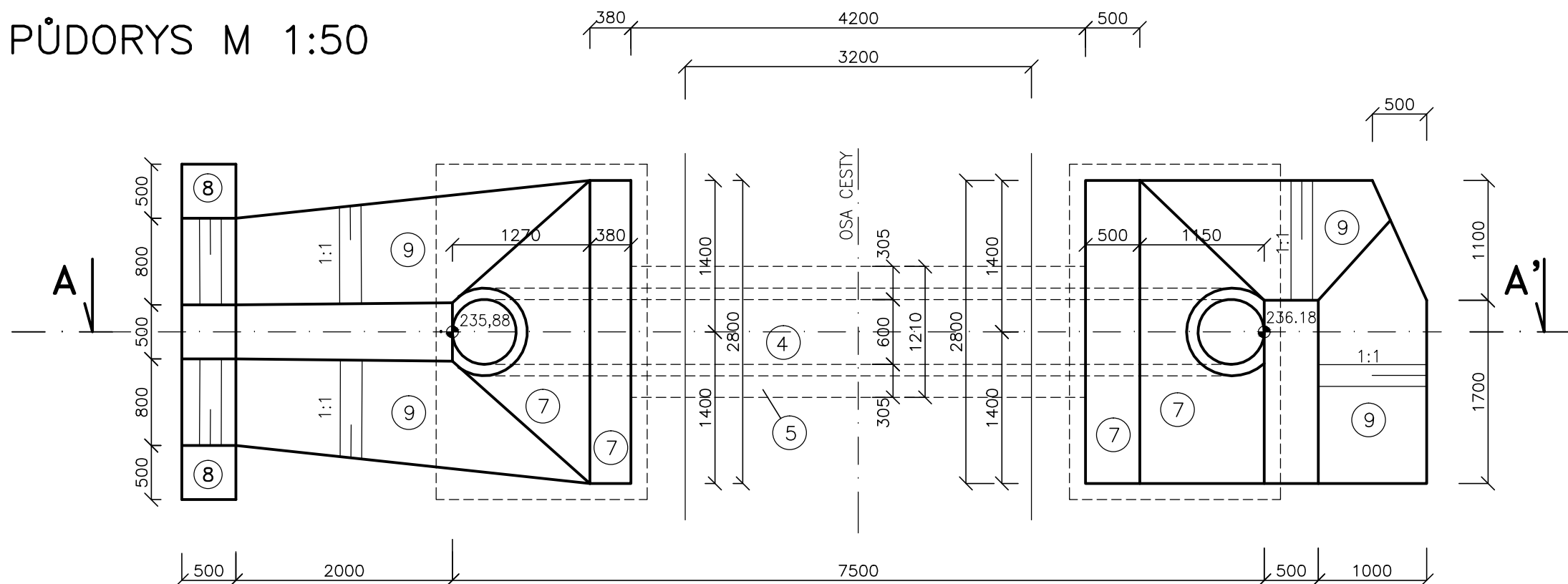


PROPUSTEK P25

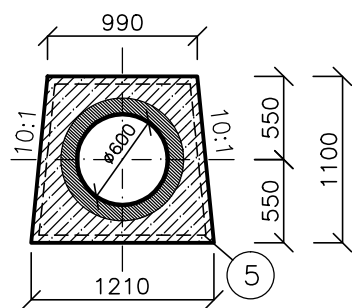
ŘEZ A–A', M 1:50



PŮDORYS M 1:50



ŘEZ B–B', M 1:50



C.	P O P I S
1.	VODOSTAVEBNÍ BETON C30/37 XC4 XA1 XF3 – VYZTUŽENO KARI 100x100x8 mm
2.	PODKLADNÍ BETON C30/37
3.	SVAŘOVANÁ SÍŤ KARI 150x150x8 mm
4.	ŽELEZOBETONOVÁ TROUBA TZH–Q60/250
5.	OBETONOVÁNÍ POTRUBÍ – VODOSTAVEBNÍ BETON C30/37 – VYZTUŽENO KARI 100/100/8
6.	HUTNĚNÝ NÁSYP VHODNOU ZEMINOU
7.	ZDIVO OBKLADNÍ Z LOMOVÉHO KAMENE
8.	STABILIZAČNÍ PRÁH Z VODOSTAVEBNÍHO BETONU C30/37
9.	KAMENNÁ DLAŽBA TL. 250mm DO BETONU TL.100mm – VYSPÁROVÁNO CEM. MALTOU

POZNÁMKY:

KRYTÍ VÝZTUŽE 50 mm
PŘESAŘ KARI SÍTÍ 0,45 m (3 OKA)
VÝZTUŽ V OTVORU BUDE PROSTŘÍHÁNA
STYČNÁ MÍSTA BUDOU SVAŘENA

VYPRACOVAL		ZODP. PROJEKTANT		VED. PROJEKTANT		 vodohospodářský atelier s.r.o., Růženeč 54, 644 00 Brno			
Ing. Coufalová		Ing. Coufalová		Ing. Hráček					
KRAJ	JIHOMORAVSKÝ		K.Ú.	KOSTELEC U KYJOVA			ARCH.ČÍSLO	16/22	
INVESTOR		ČR–SPÚ, KPÚ PRO JIHOMORAVSKÝ KRAJ, P. HODONÍN						DATUM	11/2022
STAVBA AKCE		POLNÍ CESTY C11, ČÁST C23 SE ZP1, C36 A C37 V K.Ú KOSTELEC U KYJOVA SO 103 POLNÍ CESTA C36						STUPEŇ	DSP, DPS
								FORMÁT	3A4
								MĚŘÍTKO	1:50
OBJEKT	PROPUSTEK						PŘÍLOHA Č.	PARÉ Č.	
OBSAH							D.3.5.		